

Uchwała Nr XXIII/150/2012
Rady Powiatu w Brzozowie
z dnia 29 listopada 2012 roku
w sprawie zmian w Statucie Szpitala Specjalistycznego w Brzozowie
Podkarpackiego Ośrodka Onkologicznego im. Ks. B. Markiewicza

Na podstawie art. 12 pkt 11 ustawy z dnia 5 czerwca 1998 r. o samorządzie powiatowym (Dz. U. z 2001 r. Nr 142 poz. 1592 z późn. zm.) w związku z art. 42 ust. 4 ustawy z dnia 15 kwietnia 2011 roku o działalności leczniczej (Dz. U. z 2011 r. Nr 112, poz. 654 z późn. zm.)

Rada Powiatu uchwala, co następuje:

§ 1

1. W Statucie Szpitala Specjalistycznego w Brzozowie Podkarpackiego Ośrodka Onkologicznego im. Ks. B. Markiewicza, stanowiącego załącznik do uchwały Nr XVII/103/2012 Rady Powiatu w Brzozowie z dnia 16 marca 2012 roku w załączniku Nr 2 w jednostce „Przychodnia Specjalistyczna” dodaje się komórkę organizacyjną pod nazwą „Poradnia Gastroenterologiczna”.
2. Załącznik Nr 1 do Statutu Szpitala – Schemat organizacyjny otrzymuje brzmienie jak załącznik Nr 1 do niniejszej uchwały.
3. Załącznik Nr 2 do Statutu Szpitala – wykaz jednostek organizacyjnych Szpitala Specjalistycznego w Brzozowie Podkarpackiego Ośrodka Onkologicznego im. Ks. B. Markiewicza otrzymuje brzmienie jak załącznik Nr 2 do niniejszej uchwały.

§ 2

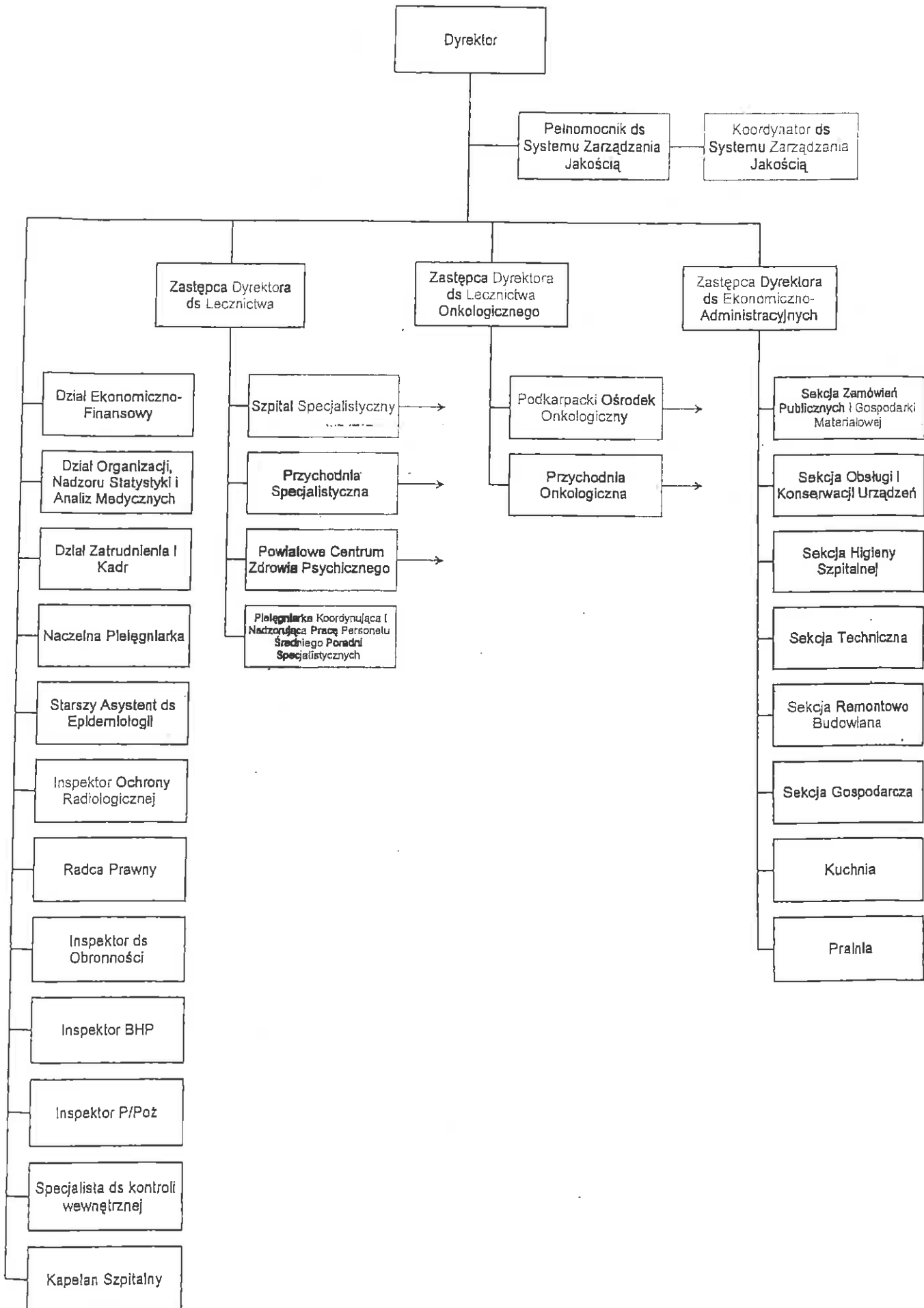
Wykonanie uchwały powierza się Zarządowi Powiatu.

§ 3

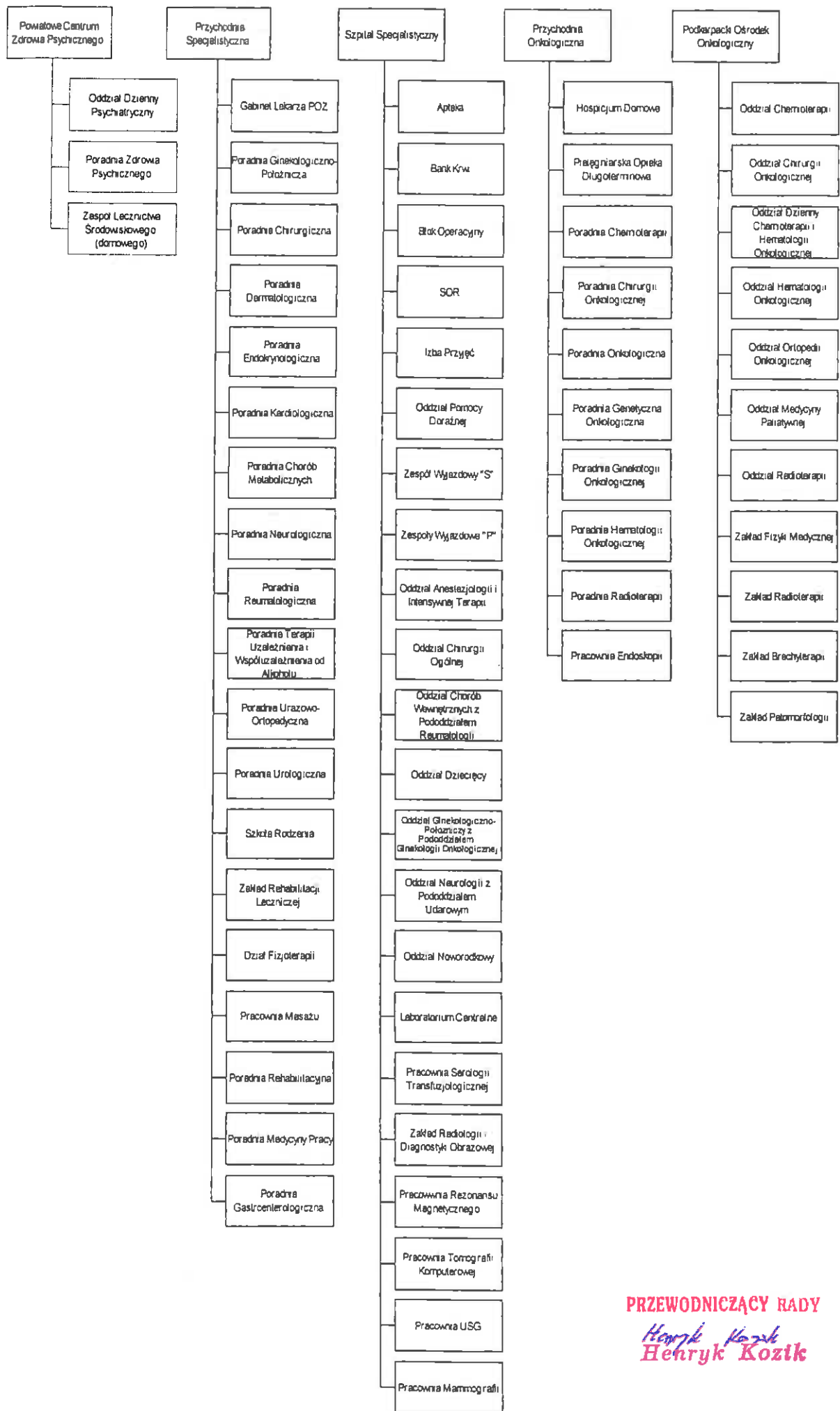
Uchwała wchodzi w życie z dniem podjęcia.

PRZEWODNICZĄCY RADY

Henryk Kozik
Henryk Kozik



SCHEMAT ORGANIZACYJNY CD



PRZEWODNICZĄCY RADY
Henryk Kozik
Henryk Kozik

Wykaz jednostek organizacyjnych
Szpitala Specjalistycznego w Brzozowie
Podkarpackiego Ośrodka Onkologicznego im. ks. B. Markiewicza

Szpital Specjalistyczny:

Apteka Zakładowa

Bank Krwi

Blok Operacyjny

Szpitalny Oddział Ratunkowy

Izba Przyjęć

Oddział Pomocy Doraźnej

Zespół Wyjazdowy „S”

Zespoły Wyjazdowe „P”

Oddział Anestezjologii i Intensywnej Terapii

Oddział Chirurgii Ogólnej

Oddział Chorób Wewnętrznych z Pododdziałem Reumatologii

Oddział Dziecięcy

Oddział Ginekologiczno- Położniczy z Pododdziałem Ginekologii Onkologicznej

Oddział Neurologii z Pododdziałem Udarowym

Oddział Noworodkowy

Laboratorium Centralne

Pracownia Serologii Transfuzjologicznej

Zakład Radiologii i Diagnostyki Obrazowej

Pracownia Rezonansu Magnetycznego

Pracownia Tomografii Komputerowej

Pracownia USG

Pracownia Mammografii

Podkarpacki Ośrodek Onkologiczny:

Oddział Chemioterapii

Oddział Chirurgii Onkologicznej

Oddział Dzienny Chemioterapii i Hematologii Onkologicznej

Oddział Hematologii Onkologicznej

Oddział Ortopedii Onkologicznej

Oddział Medycyny Paliatywnej

Oddział Radioterapii

Zakład Fizyki Medycznej

Zakład Radioterapii

Zakład Brachyterapii

Zakład Patomorfologii

Przychodnia Specjalistyczna:

Gabinet Lekarza POZ Udzielający Świadczeń w Ramach Nocnej i Świątecznej Opieki Zdrowotnej

Poradnia Ginekologiczno-Położnicza

Poradnia Chirurgiczna

Poradnia Dermatologiczna

Poradnia Endokrynologiczna

Poradnia Kardiologiczna

Poradnia Chorób Metabolicznych

Poradnia Neurologiczna

Poradnia Reumatologiczna

Poradnia Terapii Uzależnienia i Współuzależnienia od Alkoholu

Poradnia Urazowo-Ortopedyczna

Poradnia Urologiczna

Szkoła Rodzenia

Zakład Rehabilitacji Leczniczej

Dział Fizjoterapii

Pracownia Masażu

Poradnia Rehabilitacyjna

Poradnia Medycyny Pracy

Poradnia Gastroenterologiczna

Przychodnia Onkologiczna:

Hospicjum Domowe

Pielęgniarska Opieka Długoterminowa

Poradnia Chemioterapii

Poradnia Chirurgii Onkologicznej

Poradnia Onkologiczna

Poradnia Genetyczna Onkologiczna

Poradnia Ginekologii Onkologicznej

Poradnia Hematologii Onkologicznej

Poradnia Radioterapii

Pracownia Endoskopii

Powiatowe Centrum Zdrowia Psychicznego:

Oddział Dzienny Psychiatryczny

Poradnia Zdrowia Psychicznego

Zespół Leczenia Środowiskowego (domowego)

Dział Ekonomiczno-Finansowy

Dział Organizacji, Nadzoru, Statystyki i Analiz Medycznych

Dział Zatrudnienia i Kadr

Samodzielne Sekcje Administracyjno-Gospodarcze:

- Sekcja Zamówień Publicznych i Gospodarki Materiałowej,
- Sekcja Obsługi i Konserwacji Urzędzeń,
- Sekcja Higieny Szpitalnej,
- Sekcja Techniczna,
- Sekcja Remontowo-Budowlana,
- Sekcja Gospodarcza,
- Kuchnia,
- Pralnia,

Samodzielne stanowiska pracy:

- Pełnomocnik ds. Systemu Zarządzania Jakością i podległy mu Koordynator ds. Systemu Zarządzania Jakością,
- Naczelną Pielęgniarką,
- Starszy Asystent ds. Epidemiologii,
- Inspektor Ochrony Radiologicznej,
- Radca Prawny,
- Inspektor ds. Obronności,
- Inspektor BHP,
- Inspektor P/Pož.,
- Specjalista ds. kontroli wewnętrznej,
- Kapelan Szpitalny,
- Pielęgniarka Koordynująca i Nadzorująca Pracę Personelu Średniego Poradni Specjalistycznych (podlega Zastępcy ds. Lecznictwa)

PRZEWODNICZĄCY RADY
Henryk Kozik
Henryk Kozik