

**UCHWAŁA NR XXXI/197/2013  
RADY POWIATU W BRZOSZOWIE**

z dnia 30 sierpnia 2013 r.

**w sprawie ustalenia przebiegu drogi powiatowej nr 2029R Jasienica Rosielna-Orzechówka**

Na podstawie art. 12 pkt 11 i art. 40 ust.1 ustawy z dnia 5 czerwca 1998 r. o samorządzie powiatowym (tekst jednolity Dz. U z 2013 r., poz. 595 z późn. zm.) oraz art. 6a ust. 3 ustawy z dnia 21 marca 1985 r. o drogach publicznych (tekst jednolity Dz. U. z 2013r., poz. 260) po uzyskaniu opinii Wójta Gminy Jasienica Rosielna

**Rada Powiatu w Brzozowie uchwala, co następuje**

**§ 1**

Ustala się przebieg drogi powiatowej nr 2029R Jasienica Rosielna – Orzechówka w km od 0+175 do 0+455 w miejscowości Jasienica Rosielna zgodnie z załącznikiem do uchwały, na działkach numer ewidencyjny: 1470/5, 1470/3, 1426/6, 822/1, stanowiących własność Powiatu Brzozowskiego.

**§ 2**

Uchwała podlega ogłoszeniu w Dzienniku Urzędowym Województwa Podkarpackiego i wchodzi w życie po upływie 14 dni od dnia ogłoszenia.

**Przewodniczący Rady**

*Henryk Kozik*  
**Henryk Kozik**

Województwo: podkarpackie

Powiat: Brzozów

Jednostka ewidencyjna: Jasienica Rosielna 180205\_2

Obręb: Jasienica Rosielna 0002

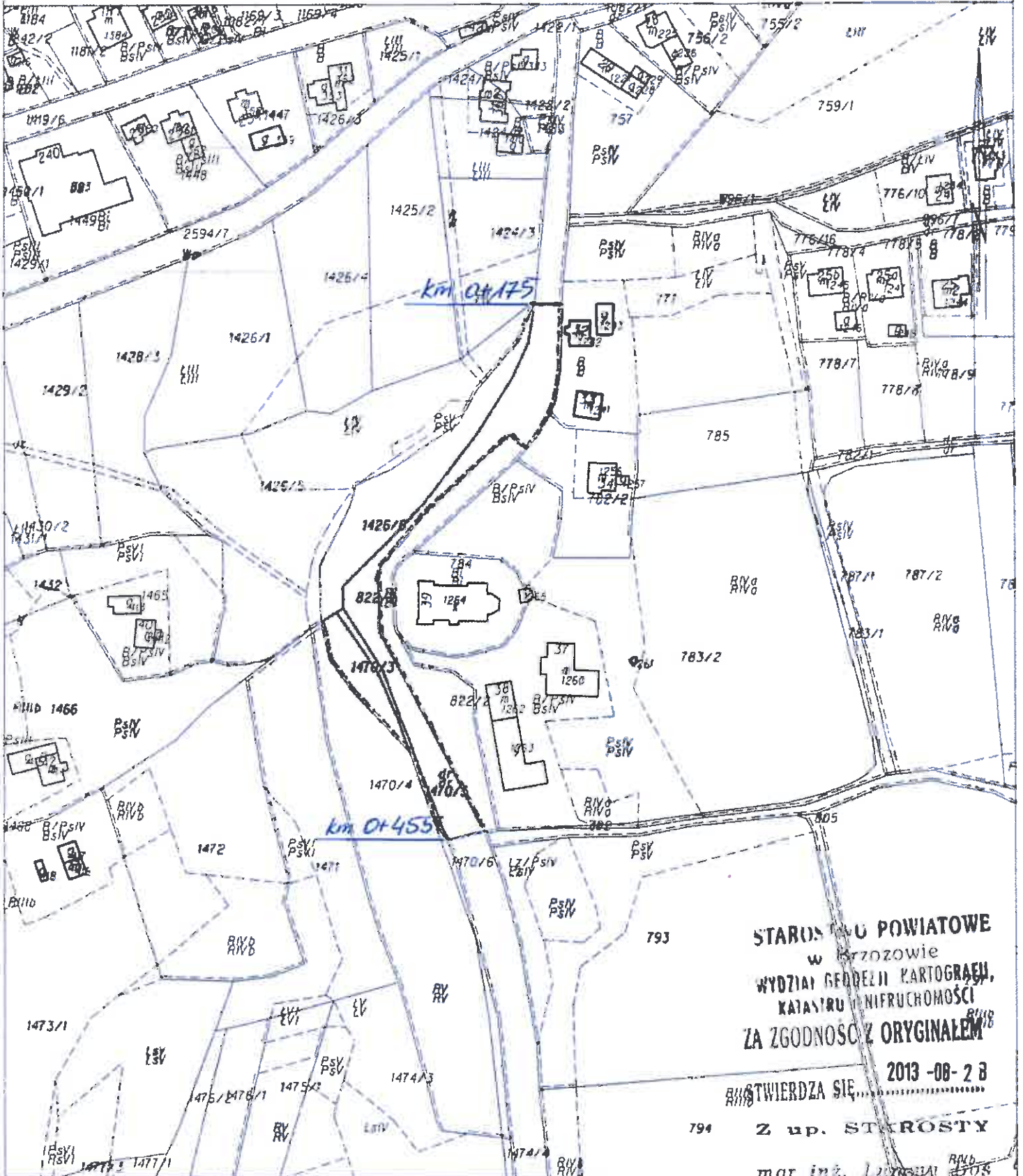
Działka: 822/1, 1426/6, 1470/3, 1470/5

### KOPIA MAPY EWIDENCYJNEJ

SKALA 1:2000

obr. Jasienica Rosielna 0002; dz. 822/1, 1426/6, 1470/3, 1470/5, 1470/6

Sekcje mapy: 7.118.29.13; 7.118.29.08



STAROSTWO POWIATOWE  
w Brzozowie  
WYDZIAŁ GEODEZJI KARTOGRAFII,  
KATASTRU I NIEMRUCHOMOŚCI  
ZA ZGODNOŚCIĄ Z ORYGINAŁEM

2013-08-28  
POTWIERDZA SIĘ.....

Z up. STAROSTY

mgr inż. *[Signature]*  
Inspektor w Wydziale Geodezji,  
Katastru i Niemruchomości