

Uchwała nr XXXI/197/2013

**UCHWAŁA NR XXXI/197/2013
RADY POWIATU W BRZOSZOWIE**

z dnia 30 sierpnia 2013 r.

w sprawie ustalenia przebiegu drogi powiatowej nr 2029R Jasienica Rosielna-Orzechówka

Na podstawie art. 12 pkt 11 i art. 40 ust.1 ustawy z dnia 5 czerwca 1998 r. o samorządzie powiatowym (tekst jednolity Dz. U z 2013 r., poz. 595 z późn. zm.) oraz art. 6a ust. 3 ustawy z dnia 21 marca 1985 r. o drogach publicznych (tekst jednolity Dz. U. z 2013r., poz. 260) po uzyskaniu opinii Wójta Gminy Jasienica Rosielna

Rada Powiatu w Brzozowie uchwała, co następuje

§ 1

Ustala się przebieg drogi powiatowej nr 2029R Jasienica Rosielna – Orzechówka w km od 0+175 do 0+455 w miejscowości Jasienica Rosielna zgodnie z załącznikiem do uchwały, na działkach numer ewidencyjny: 1470/5, 1470/3, 1426/6, 822/1, stanowiących własność Powiatu Brzozowskiego.

§ 2

Uchwała podlega ogłoszeniu w Dzienniku Urzędowym Województwa Podkarpackiego i wchodzi w życie po upływie 14 dni od dnia ogłoszenia.

Przewodniczący Rady

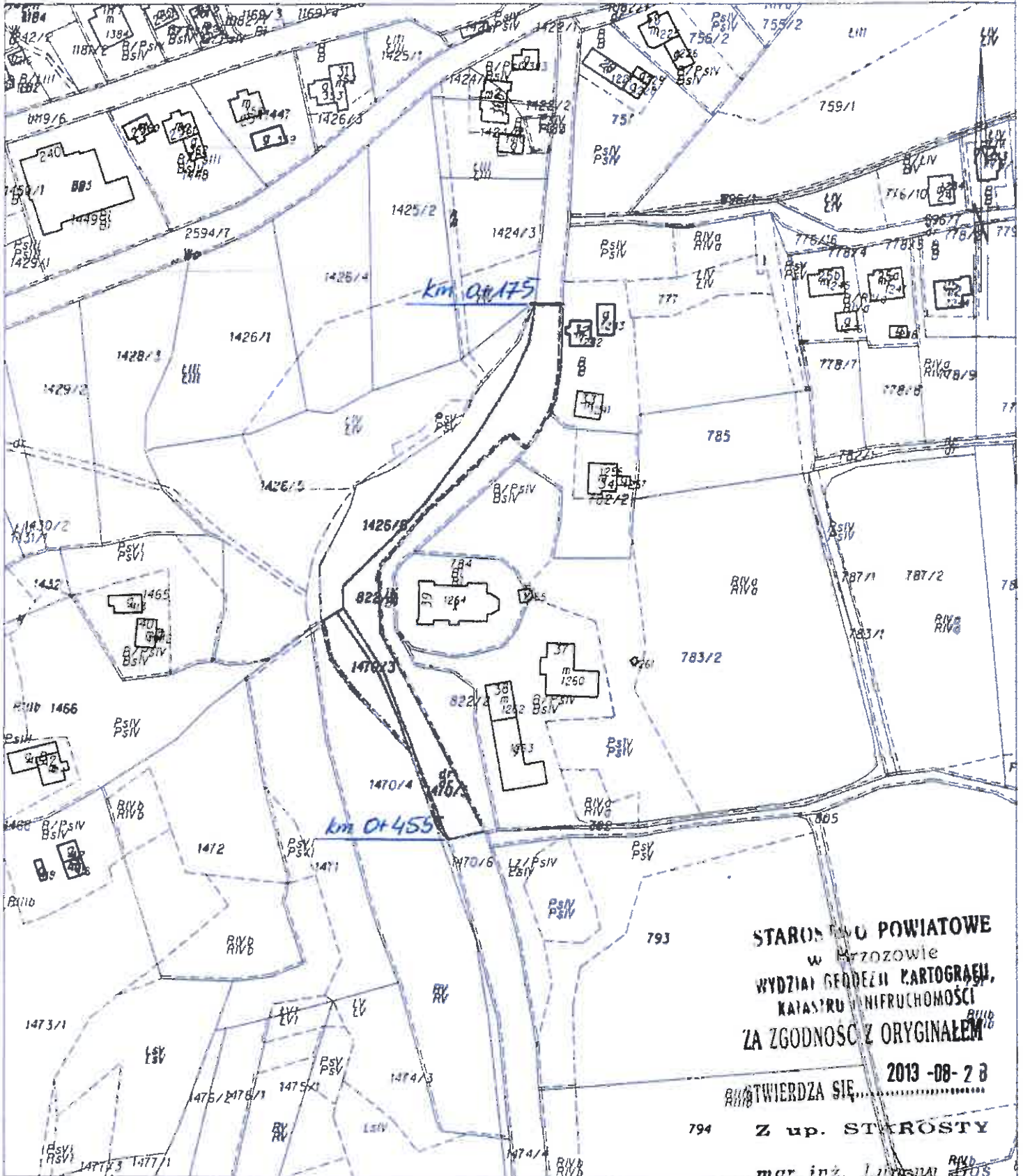
Henryk Kozik
Henryk Kozik

Województwo: podkarpackie
Powiat: Brzozów
Jednostka ewidencyjna: Jasienica Rosielna 180205_2
Obręb: Jasienica Rosielna 0002
Działka: 822/1, 1426/6, 1470/3, 1470/5

KOPIA MAPY EWIDENCYJNEJ

SKALA 1:2000

obr. Jasienica Rosielna 0002: dz. 822/1, 1426/6, 1470/3, 1470/5, 1470/6
Sekcje mapy: 7.118.29.13; 7.118.29.08



STAROSTWO POWIATOWE
w Brzozowie
WYDZIAŁ GEODEZJI KARTOGRAFII,
KATASTRU I NIERUCHOMOŚCI
ZA ZGODNOŚĆ Z ORYGINAŁEM

2013-08-28
AUTWIERDZA SIĘ.....
794 Z up. STAROSTY

mgr inż. *[Signature]*
Inspektor w Wydziale Geodezji,
Kartografii i Katastru i Nieruchomości