

Uchwała Nr XXXIV/212/2013
Rady Powiatu w Brzozowie
z dnia 14 listopada 2013 roku

w sprawie zmian w Statucie Szpitala Specjalistycznego w Brzozowie
Podkarpackiego Ośrodka Onkologicznego im. Ks. B. Markiewicza

Na podstawie art. 12 pkt 11 ustawy z dnia 5 czerwca 1998 r. o samorządzie powiatowym (Dz. U. z 2013 r. poz. 595 z późn. zm.) w związku z art. 42 ust. 4 ustawy z dnia 15 kwietnia 2011 roku o działalności leczniczej (Dz. U. z 2013 r. poz. 217)

Rada Powiatu uchwala, co następuje:

§ 1

W Statucie Szpitala Specjalistycznego w Brzozowie Podkarpackiego Ośrodka Onkologicznego im. Ks. B. Markiewicza, stanowiącym załącznik do uchwały Nr XVII/103/2012 Rady Powiatu w Brzozowie z dnia 16 marca 2012 roku w sprawie nadania Statutu Szpitala Specjalistycznego w Brzozowie Podkarpackiego Ośrodka Onkologicznego im. Ks. B. Markiewicza wprowadza się następujące zmiany:

- 1) § 15 otrzymuje brzmienie:
„§ 15 Do zadań Rady należy:
 - 1) przedstawianie podmiotowi tworzącemu wniosków i opinii w sprawach:
 - a) zbycia aktywów trwałych oraz zakupu lub przyjęcia darowizny nowej aparatury i sprzętu medycznego,
 - b) związanych z przekształceniem lub likwidacją, rozszerzeniem lub ograniczeniem działalności,
 - c) przyznawania Dyrektorowi nagród,
 - d) rozwiązania stosunku pracy lub umowy cywilnoprawnej z Dyrektorem;
 - 2) przedstawianie Dyrektorowi wniosków i opinii w sprawach:
 - a) planu finansowego, w tym planu inwestycyjnego,
 - b) rocznego sprawozdania z planu finansowego, w tym planu inwestycyjnego,
 - c) kredytów bankowych lub dotacji,
 - d) podziału zysku,
 - e) zbycia aktywów trwałych oraz zakupu lub przyjęcia darowizny nowej aparatury i sprzętu medycznego,
 - f) regulaminu organizacyjnego;
 - 3) dokonywanie okresowych analiz skarg i wniosków wnoszonych przez pacjentów, z wyłączeniem spraw podlegających nadzorowi medycznemu.
 - 4) opiniowanie wniosku w sprawie czasowego zaprzestania działalności leczniczej.
 - 5) wykonywanie innych zadań określonych w ustawie i Statucie.”

- 2) W załączniku Nr 2 do Statutu:
 - a) w jednostce „Szpital Specjalistyczny” dodaje się komórkę organizacyjną pod nazwą „Laboratorium Mikrobiologiczne”,
 - b) w jednostce „Podkarpacki Ośrodek Onkologiczny” dodaje się komórkę organizacyjną pod nazwą „Laboratorium Diagnostyki Molekularnej, Cytogenetyki i Cytometrii”,
 - c) w jednostce „Przychodnia Specjalistyczna” dodaje się komórki organizacyjne pod nazwą „Poradnia Neonatologiczna” i „Poradnia Logopedyczna”.
- 3) Załącznik Nr 1 do Statutu Szpitala – Schemat organizacyjny otrzymuje brzmienie jak załącznik Nr 1 do niniejszej uchwały.
- 4) Załącznik Nr 2 do Statutu Szpitala – wykaz jednostek organizacyjnych Szpitala Specjalistycznego w Brzozowie Podkarpackiego Ośrodka Onkologicznego im. Ks. B. Markiewicza otrzymuje brzmienie jak załącznik Nr 2 do niniejszej uchwały.

§ 2

Wykonanie uchwały powierza się Zarządowi Powiatu.

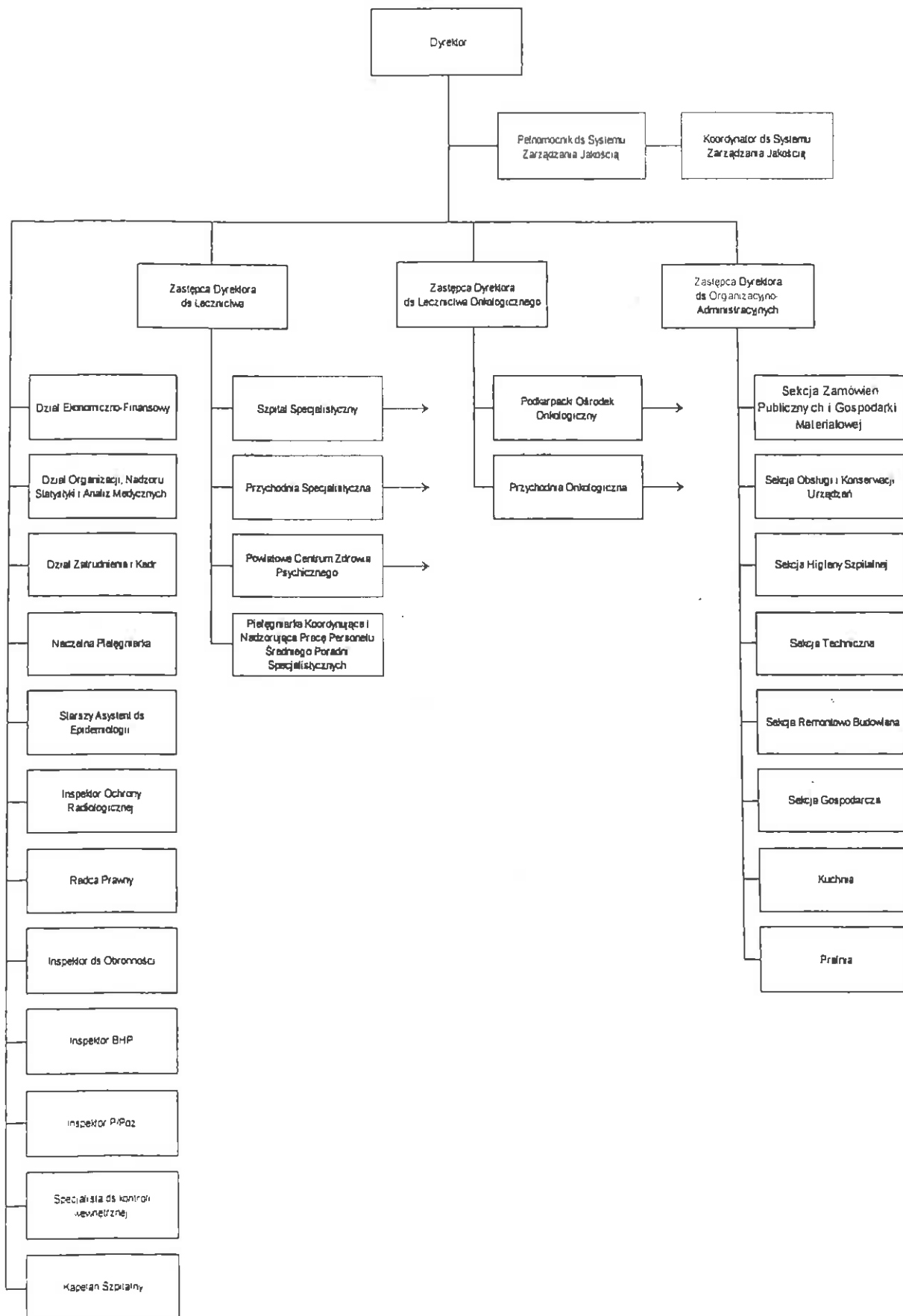
§ 3

Uchwała wchodzi w życie z dniem podjęcia.

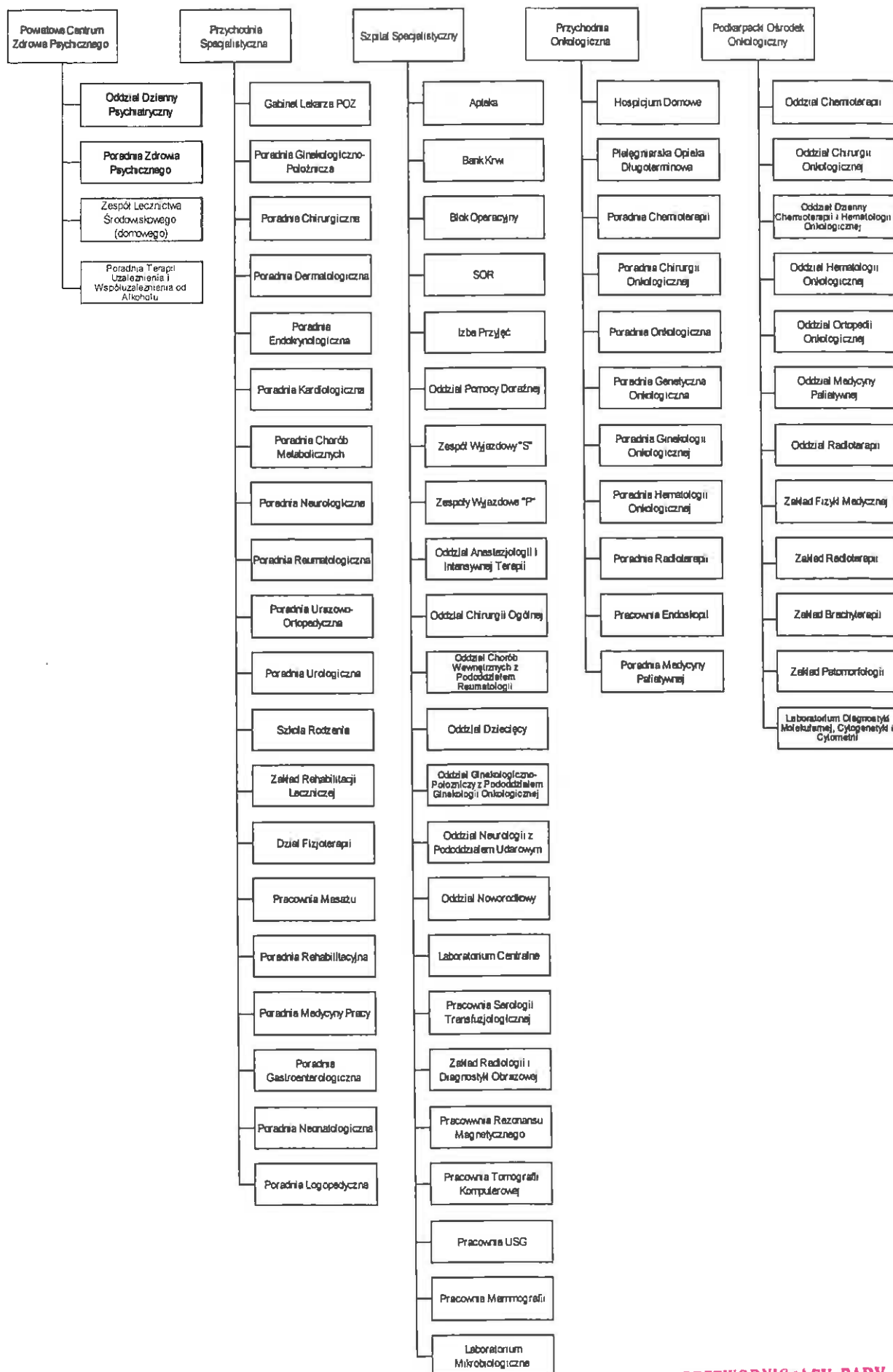
PRZEWODNICZĄCY RADY

Henryk Kozik
Henryk Kozik

SCHEMAT ORGANIZACYJNY



SCHEMAT ORGANIZACYJNY



**Wykaz jednostek organizacyjnych
Szpitala Specjalistycznego w Brzozowie
Podkarpackiego Ośrodka Onkologicznego im. Ks. B. Markiewicza**

Szpital Specjalistyczny:

Apteka Zakładowa
Bank Krwi
Blok Operacyjny
Szpitalny Oddział Ratunkowy
Izba Przyjęć
Oddział Pomocy Doraźnej
Zespół Wyjazdowy „S”
Zespoły Wyjazdowe „P”
Oddział Anestezjologii i Intensywnej Terapii
Oddział Chirurgii Ogólnej
Oddział Chorób Wewnętrznych z Pododdziałem Reumatologii
Oddział Dziecięcy
Oddział Ginekologiczno- Położniczy z Pododdziałem Ginekologii Onkologicznej
Oddział Neurologii z Pododdziałem Udarowym
Oddział Noworodkowy
Laboratorium Centralne
Pracownia Serologii Transfuzjologicznej
Zakład Radiologii i Diagnostyki Obrazowej
Pracownia Rezonansu Magnetycznego
Pracownia Tomografii Komputerowej
Pracownia USG
Pracownia Mammografii
Laboratorium Mikrobiologiczne

Podkarpacki Ośrodek Onkologiczny:

Oddział Chemioterapii
Oddział Chirurgii Onkologicznej
Oddział Dzienny Chemioterapii i Hematologii Onkologicznej
Oddział Hematologii Onkologicznej
Oddział Ortopedii Onkologicznej
Oddział Medycyny Paliatywnej

Oddział Radioterapii
Zakład Fizyki Medycznej
Zakład Radioterapii
Zakład Brachyterapii
Zakład Patomorfologii
Laboratorium Diagnostyki Molekularnej, Cytogenetyki i Cytometrii

Przychodnia Specjalistyczna:

Gabinet Lekarza POZ Udzielający Świadczeń w Ramach Nocnej
i Świątecznej Opieki Zdrowotnej
Poradnia Ginekologiczno-Położnicza
Poradnia Chirurgiczna
Poradnia Dermatologiczna
Poradnia Endokrynologiczna
Poradnia Kardiologiczna
Poradnia Chorób Metabolicznych
Poradnia Neurologiczna
Poradnia Reumatologiczna
Poradnia Urazowo-Ortopedyczna
Poradnia Urologiczna
Szkola Rodzenia
Zakład Rehabilitacji Leczniczej
Dział Fizjoterapii
Pracownia Masażu
Poradnia Rehabilitacyjna
Poradnia Medycyny Pracy
Poradnia Gastroenterologiczna
Poradnia Neonatologiczna
Poradnia Logopedyczna

Przychodnia Onkologiczna:

Hospicjum Domowe
Pielęgniarska Opieka Długoterminowa
Poradnia Chemioterapii
Poradnia Chirurgii Onkologicznej
Poradnia Onkologiczna
Poradnia Genetyczna Onkologiczna
Poradnia Ginekologii Onkologicznej
Poradnia Hematologii Onkologicznej

Poradnia Radioterapii
Pracownia Endoskopii
Poradnia Medycyny Paliatywnej

Powiatowe Centrum Zdrowia Psychicznego:

Oddział Dzienny Psychiatryczny
Poradnia Zdrowia Psychicznego
Zespół Leczenia Środowiskowego (domowego)
Poradnia Terapii Uzależnienia i Współuzależnienia od Alkoholu

Dział Ekonomiczno-Finansowy

Dział Organizacji, Nadzoru, Statystyki i Analiz Medycznych

Dział Zatrudnienia i Kadr

Samodzielne Sekcje Administracyjno-Gospodarcze:

- Sekcja Zamówień Publicznych i Gospodarki Materiałowej,
- Sekcja Obsługi i Konserwacji Urządzeń,
- Sekcja Higieny Szpitalnej,
- Sekcja Techniczna,
- Sekcja Remontowo-Budowlana,
- Sekcja Gospodarcza,
- Kuchnia,
- Pralnia,

Samodzielne stanowiska pracy:

- Pełnomocnik ds. Systemu Zarządzania Jakością i podległy mu Koordynator ds. Systemu Zarządzania Jakością.
- Naczelną Pielęgniarką,
- Starszy Asystent ds. Epidemiologii,
- Inspektor Ochrony Radiologicznej,
- Radca Prawny,
- Inspektor ds. Obronności,
- Inspektor BHP,
- Inspektor P/Pož..
- Specjalista ds. kontroli wewnętrznej.
- Kapelan Szpitalny.
- Pielęgniarka Koordynująca i Nadzorująca Pracę Personelu Średniego Poradni Specjalistycznych (podlega Zastępcy ds. Lecznictwa)

PRZEWODNICZĄCY RADY

Henryk Kozik
Henryk Kozik

