

**UCHWAŁA NR V/34/19
RADY POWIATU W BRZOZOWIE**

z dnia 6 lutego 2019 r.

**w sprawie zmian w Statucie Szpitala Specjalistycznego w Brzozowie Podkarpackiego Ośrodka
Onkologicznego im. Ks. B. Markiewicza**

Na podstawie art. 12 pkt. 11 ustawy z dnia 5 czerwca 1998 r. o samorządzie powiatowym (Dz. U. z 2018 r. poz. 995 z późn. zm.) oraz art. 42 ust. 4 ustawy z dnia 15 kwietnia 2011 r. – o działalności leczniczej (Dz. U. z 2018 r. poz. 2190 z późn. zm.) uchwała się, co następuje:

§ 1. 1. W załącznikach Nr 1 i Nr 2 do Statutu Szpitala Specjalistycznego w Brzozowie Podkarpackiego Ośrodka Onkologicznego im. Ks. B. Markiewicza, stanowiących załączniki do uchwały nr XXXV/202/17 Rady Powiatu w Brzozowie z dnia 4 grudnia 2017 r. w sprawie nadania Statutu Szpitala Specjalistycznego w Brzozowie Podkarpackiego Ośrodka Onkologicznego im. Ks. B. Markiewicza (Dz. Urz. Woj. Podk. z 2017 r. poz. 4650 ze zm.) dodaje się komórki organizacyjne pod nazwami „Pracownia Kontroli Stymulatorów i Kardiowerterów” oraz „Pracownia Elektrofizjologii”

2. Załącznik Nr 1 do Statutu Szpitala – Schemat organizacyjny otrzymuje brzmienie jak Załącznik Nr 1 do niniejszej uchwały.

3. Załącznik Nr 2 do Statutu Szpitala – Wykaz jednostek organizacyjnych Szpitala Specjalistycznego w Brzozowie Podkarpackiego Ośrodka Onkologicznego im. Ks. B. Markiewicza, otrzymuje brzmienie jak Załącznik Nr 2 do niniejszej uchwały.

§ 2. Wykonanie uchwały powierza się Zarządowi Powiatu.

§ 3. Uchwała podlega ogłoszeniu w Dzienniku Urzędowym Województwa Podkarpackiego i wchodzi w życie po upływie 14 dni od dnia ogłoszenia.

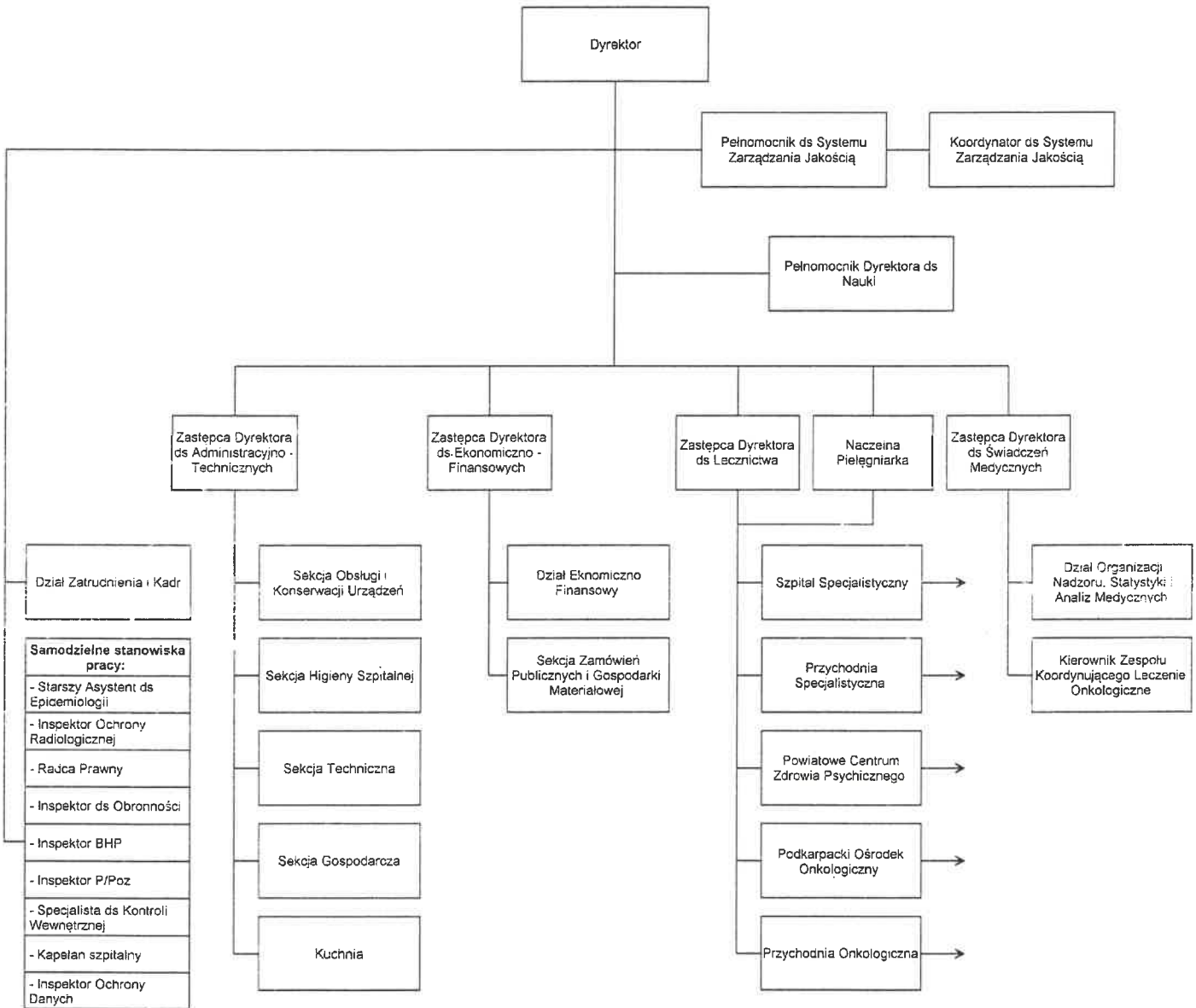
Przewodniczący Rady

Henryk Kozik
Henryk Kozik

Truler

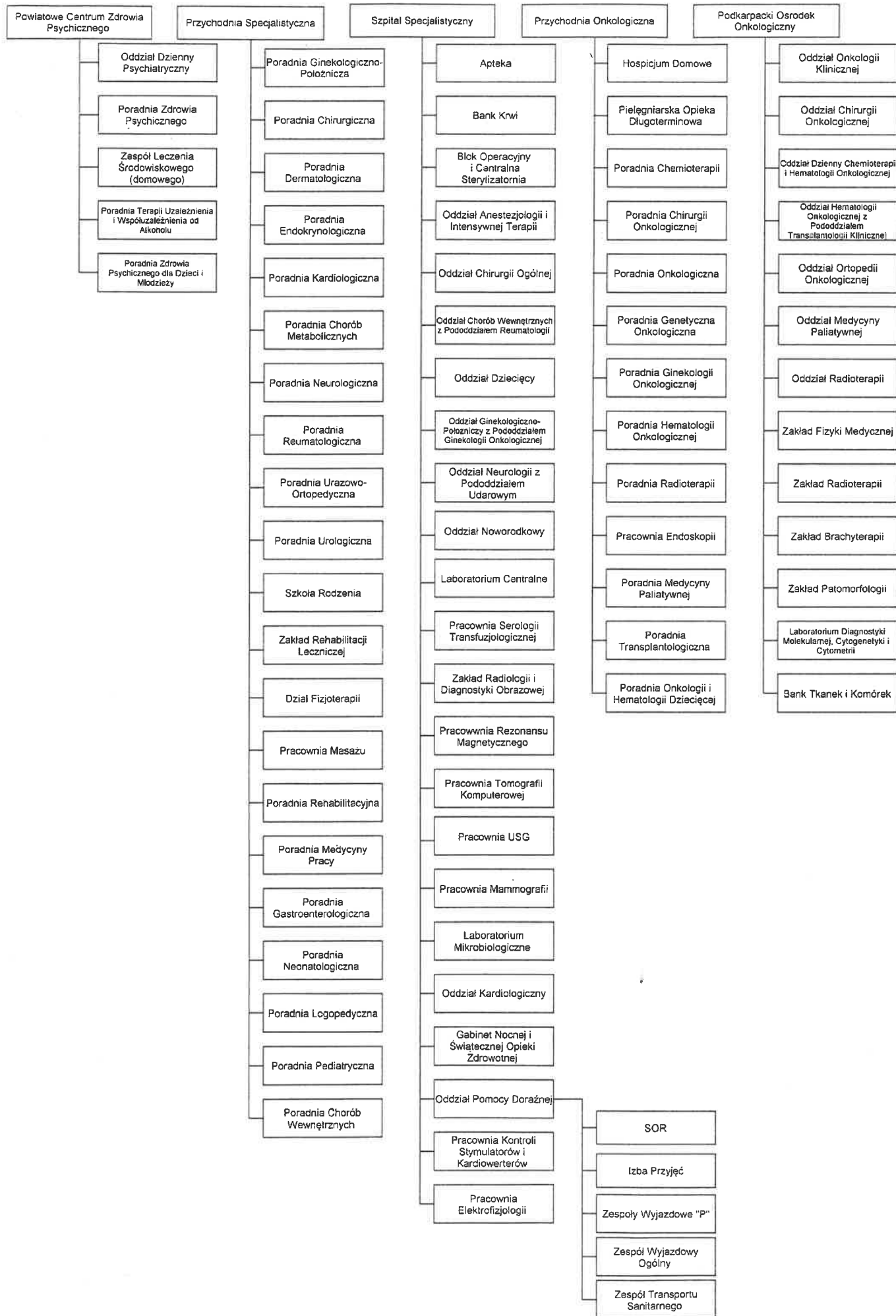
Załącznik Nr 1 do uchwały Nr V/34/19
Rady Powiatu w Brzozowie
z dnia 6 lutego 2019 r.

SCHEMAT ORGANIZACYJNY



SCHEMAT ORGANIZACYJNY CD

Załącznik nr 1 str 2



Załącznik Nr 2 do uchwały Nr V/34/19
Rady Powiatu w Brzozowie
z dnia 6 lutego 2019 r.

**Wykaz jednostek organizacyjnych
Szpitala Specjalistycznego w Brzozowie
Podkarpackiego Ośrodka Onkologicznego im. ks. B. Markiewicza**

Szpital Specjalistyczny:

Apteka Zakładowa

Bank Krwi

Blok Operacyjny i Centralna Sterylizatornia

Oddział Anestezjologii i Intensywnej Terapii

Oddział Chirurgii Ogólnej

Oddział Chorób Wewnętrznych z Pododdziałem Reumatologii

Oddział Dziecięcy

Oddział Ginekologiczno - Położniczy z Pododdziałem Ginekologii Onkologicznej

Oddział Neurologii z Pododdziałem Udarowym

Oddział Noworodkowy

Laboratorium Centralne

Pracownia Serologii Transfuzjologicznej

Zakład Radiologii i Diagnostyki Obrazowej

Pracownia Rezonansu Magnetycznego

Pracownia Tomografii Komputerowej

Pracownia USG

Pracownia Mammografii

Laboratorium Mikrobiologiczne

Oddział Kardiologiczny

Gabinet Nocnej i Świątecznej Opieki Zdrowotnej

Oddział Pomocy Doraźnej w skład którego wchodzi: Szpitalny Oddział Ratunkowy, Izba Przyjęć, Zespoły

Wyjazdowe „P”, Zespół Wyjazdowy Ogólny oraz Zespół Transportu Sanitarnego

Pracownia Kontroli Stymulatorów i Kardiowerterów

Pracownia Elektrofizjologii

Podkarpacki Ośrodek Onkologiczny:

Oddział Onkologii Klinicznej

Oddział Chirurgii Onkologicznej

Oddział Dzienny Chemioterapii i Hematologii Onkologicznej

Oddział Hematologii Onkologicznej z Pododdziałem Transplantologii Klinicznej

Oddział Ortopedii Onkologicznej
Oddział Medycyny Paliatywnej
Oddział Radioterapii
Zakład Fizyki Medycznej
Zakład Radioterapii
Zakład Brachyterapii
Zakład Patomorfologii
Laboratorium Diagnostyki Molekularnej, Cytogenetyki i Cytometrii
Bank Tkanek i Komórek

Przychodnia Specjalistyczna:

Poradnia Ginekologiczno-Położnicza
Poradnia Chirurgiczna
Poradnia Dermatologiczna
Poradnia Endokrynologiczna
Poradnia Kardiologiczna
Poradnia Chorób Metabolicznych
Poradnia Neurologiczna
Poradnia Reumatologiczna
Poradnia Urazowo-Ortopedyczna
Poradnia Urologiczna
Szkoła Rodzenia
Zakład Rehabilitacji Leczniczej
Dział Fizjoterapii
Pracownia Masażu
Poradnia Rehabilitacyjna
Poradnia Medycyny Pracy
Poradnia Gastroenterologiczna
Poradnia Neonatologiczna
Poradnia Logopedyczna
Poradnia Pediatryczna
Poradnia Chorób Wewnętrznych
Przychodnia Onkologiczna:
Hospicjum Domowe
Pielęgniarska Opieka Długoterminowa
Poradnia Chemioterapii
Poradnia Chirurgii Onkologicznej
Poradnia Onkologiczna
Poradnia Genetyczna Onkologiczna
Poradnia Ginekologii Onkologicznej

Poradnia Hematologii Onkologicznej

Poradnia Radioterapii

Pracownia Endoskopii

Poradnia Medycyny Paliatywnej

Poradnia Transplantologiczna

Poradnia Onkologii i Hematologii Dziecięcej

Powiatowe Centrum Zdrowia Psychicznego:

Oddział Dzienny Psychiatryczny

Poradnia Zdrowia Psychicznego

Zespół Leczenia Środowiskowego (domowego)

Poradnia Terapii Uzależnienia i Współuzależnienia od Alkoholu

Poradnia Zdrowia Psychicznego dla Dzieci i Młodzieży

Dział Ekonomiczno-Finansowy

Dział Organizacji, Nadzoru, Statystyki i Analiz Medycznych

Dział Zatrudnienia i Kadr

Samodzielne Sekcje

- Sekcja Zamówień Publicznych i Gospodarki Materiałowej,
- Sekcja Obsługi i Konserwacji Urzędzeń,
- Sekcja Higieny Szpitalnej,
- Sekcja Techniczna,
- Sekcja Gospodarcza,
- Kuchnia,

Samodzielne stanowiska pracy:

- Pełnomocnik ds. Systemu Zarządzania Jakością i podległy mu Koordynator ds. Systemu Zarządzania Jakością,
- Pełnomocnik Dyrektora ds. Nauki
- Naczelną Pielęgniarką,
- Starszy Asystent ds. Epidemiologii,
- Inspektor Ochrony Radiologicznej,
- Radca Prawny,
- Inspektor ds. Obronności,
- Inspektor BHP,
- Inspektor P/Pož.,
- Specjalista ds. Kontroli Wewnętrznej,
- Kapelan Szpitalny,

- Inspektor Ochrony Danych

Przewodniczący Rady

Henryk Kozik
Henryk Kozik