

UCHWAŁA NR XXII/148/20
RADY POWIATU W BRZOZOWIE

z dnia 22 lipca 2020 r.

**w sprawie zmian w Statucie Szpitala Specjalistycznego w Brzozowie Podkarpackiego Ośrodka
Onkologicznego im. Ks. B. Markiewicza**

Na podstawie art. 12 pkt 11 ustawy z dnia 5 czerwca 1998 r. o samorządzie powiatowym (Dz. U. z 2020 r. poz. 920) art. 42 ust. 4 ustawy z dnia 15 kwietnia 2011 r. o działalności leczniczej (Dz. U. z 2020 r. poz. 295 z późn. zm.) uchwala się, co następuje:

§ 1. W Statucie Szpitala Specjalistycznego w Brzozowie Podkarpackiego Ośrodka Onkologicznego im. Ks. B. Markiewicza, stanowiącym załącznik do uchwały nr XXXV/202/17 Rady Powiatu w Brzozowie z dnia 4 grudnia 2017 r. w sprawie nadania Statutu Szpitala Specjalistycznego w Brzozowie Podkarpackiego Ośrodka Onkologicznego im. Ks. B. Markiewicza (Dz. Urz. Woj. Podk. z 2017 r. poz. 4650 ze zm.) wprowadza się następujące zmiany:

1) W Załączniku nr 1 i Załączniku nr 2 do Statutu:

a) skreśla się komórki organizacyjne pod nazwą:

- „Bank Krwi”,

- „Pracownia Serologii Transfuzjologicznej”.

b) dodaje się komórkę organizacyjną pod nazwą: „Laboratorium Immunologii Transfuzjologicznej z Bankiem Krwi”.

2) Załącznik nr 1 do Statutu Szpitala – Schemat organizacyjny otrzymuje brzmienie jak Załącznik nr 1 do niniejszej uchwały.

3) Załącznik nr 2 do Statutu Szpitala – Wykaz jednostek organizacyjnych Szpitala Specjalistycznego w Brzozowie Podkarpackiego Ośrodka Onkologicznego im. Ks. B. Markiewicza, otrzymuje brzmienie jak Załącznik nr 2 do niniejszej uchwały.

§ 2. Wykonanie uchwały powierza się Zarządowi Powiatu.

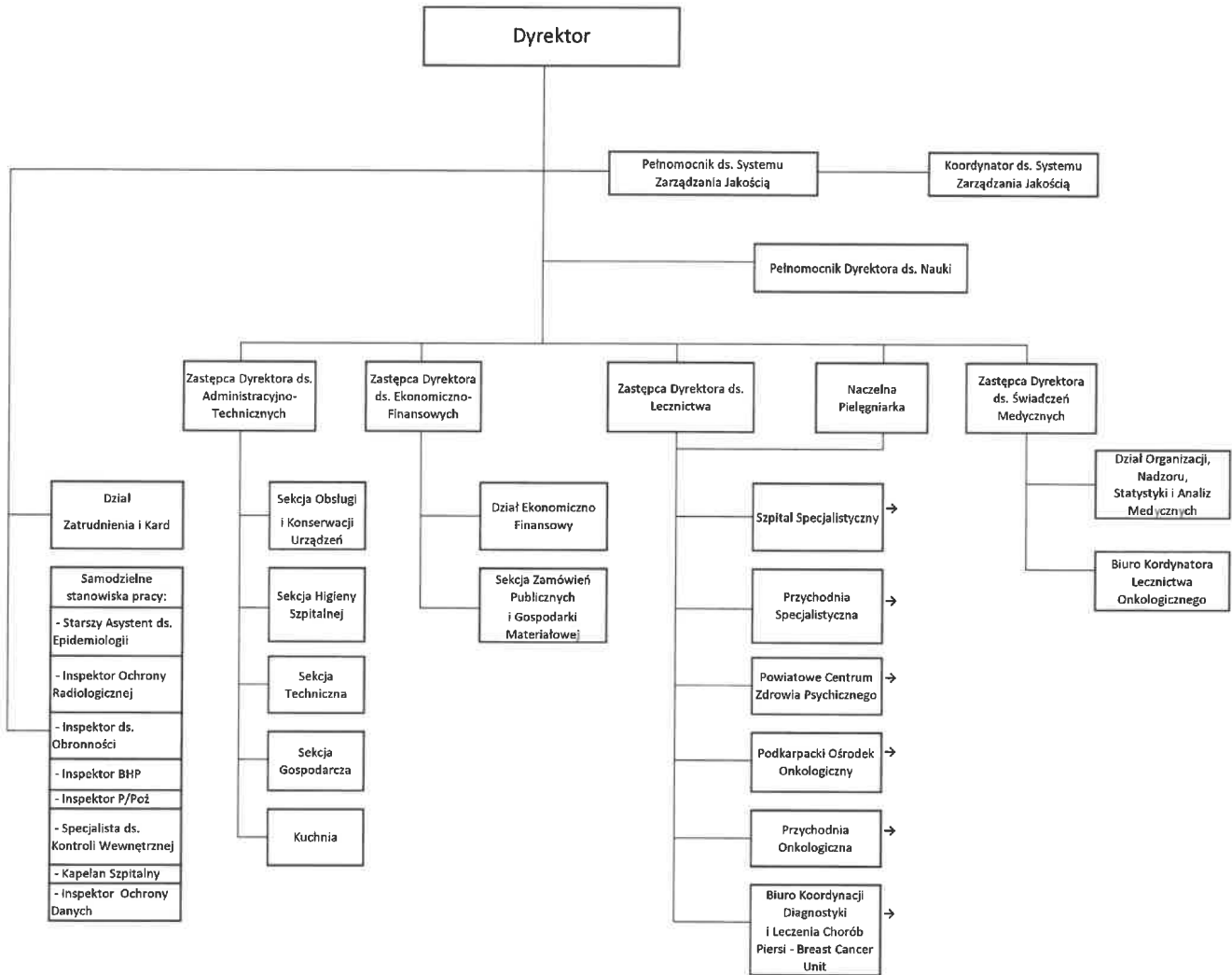
§ 3. Uchwała wchodzi w życie po upływie 14 dni od dnia ogłoszenia w Dzienniku Urzędowym Województwa Podkarpackiego.

Przewodniczący Rady

Henryk Kozik
Henryk Kozik

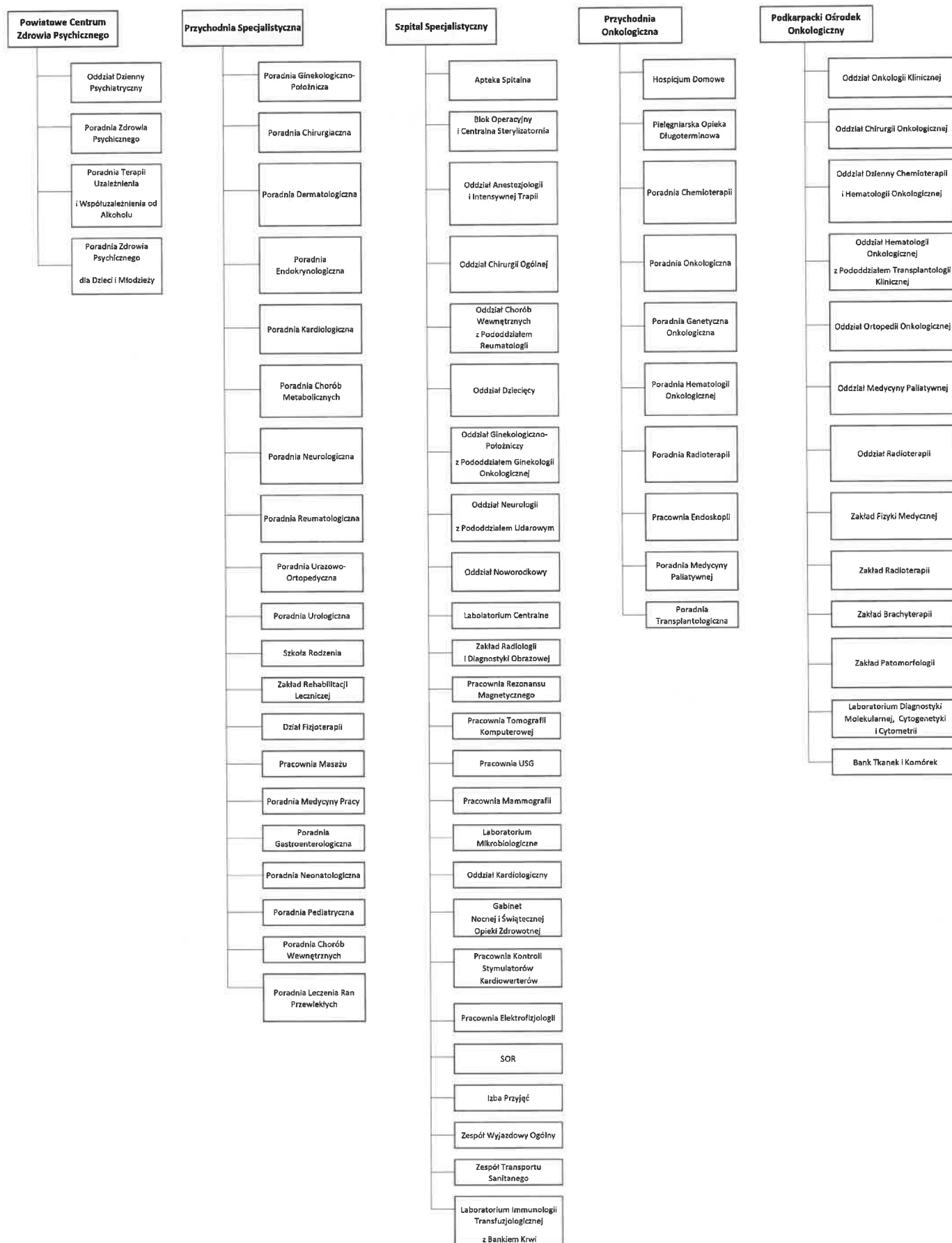
Załącznik Nr 1 do uchwały Nr XXII/148/20
 Rady Powiatu w Brzozowie
 z dnia 22 lipca 2020 r.

SCHEMAT ORGANIZACYJNY



Szpital Specjalistyczny w Brzozowie Podkarpacki Ośrodek Onkologiczny im. Ks. B. Markiewicza

SCHEMAT ORGANIZACYJNY CD



Szpital Specjalistyczny w Brzozowie Podkarpacki Ośrodek Onkologiczny im. Ks. B. Mirkiewicza

**Wykaz jednostek organizacyjnych
Szpitala Specjalistycznego w Brzozowie
Podkarpackiego Ośrodka Onkologicznego im. ks. B. Markiewicza**

Szpital Specjalistyczny:

Apteka Szpitalna
Blok Operacyjny i Centralna Sterylizatornia
Oddział Anestezjologii i Intensywnej Terapii
Oddział Chirurgii Ogólnej
Oddział Chorób Wewnętrznych z Pododdziałem Reumatologii
Oddział Dziecięcy
Oddział Ginekologiczno-Położniczy z Pododdziałem Ginekologii Onkologicznej
Oddział Neurologii z Pododdziałem Udarowym
Oddział Noworodkowy
Laboratorium Centralne
Zakład Radiologii i Diagnostyki Obrazowej
Pracownia Rezonansu Magnetycznego
Pracownia Tomografii Komputerowej
Pracownia USG
Pracownia Mammografii
Laboratorium Mikrobiologiczne
Oddział Kardiologiczny
Gabinet Nocnej i Świątecznej Opieki Zdrowotnej
Pracownia Kontroli Stymulatorów i Kardiowerterów
Pracownia Elektrofizjologii
Szpitalny Oddział Ratunkowy
Izba Przyjęć
Zespół Wyjazdowy Ogólny
Zespół Transportu Sanitarnego
Laboratorium Immunologii Transfuzjologicznej z Bankiem Krwi

Podkarpacki Ośrodek Onkologiczny:

Oddział Onkologii Klinicznej
Oddział Chirurgii Onkologicznej
Oddział Dzienny Chemioterapii i Hematologii Onkologicznej
Oddział Hematologii Onkologicznej z Pododdziałem Transplantologii Klinicznej
Oddział Ortopedii Onkologicznej

Oddział Medycyny Paliatywnej
Oddział Radioterapii
Zakład Fizyki Medycznej
Zakład Radioterapii
Zakład Brachyterapii
Zakład Patomorfologii
Laboratorium Diagnostyki Molekularnej, Cytogenetyki i Cytometrii
Bank Tkanek i Komórek

Przychodnia Specjalistyczna:

Poradnia Ginekologiczno-Położnicza
Poradnia Chirurgiczna
Poradnia Dermatologiczna
Poradnia Endokrynologiczna
Poradnia Kardiologiczna
Poradnia Chorób Metabolicznych
Poradnia Neurologiczna
Poradnia Reumatologiczna
Poradnia Urazowo-Ortopedyczna
Poradnia Urologiczna
Szkoła Rodzenia
Zakład Rehabilitacji Leczniczej
Dział Fizjoterapii
Pracownia Masażu
Poradnia Medycyny Pracy
Poradnia Gastroenterologiczna
Poradnia Neonatologiczna
Poradnia Pediatryczna
Poradnia Chorób Wewnętrznych
Poradnia Leczenia Ran Przewlekłych

Przychodnia Onkologiczna:

Hospicjum Domowe
Pielęgniarska Opieka Długoterminowa
Poradnia Chemioterapii
Poradnia Onkologiczna
Poradnia Genetyczna Onkologiczna
Poradnia Hematologii Onkologicznej
Poradnia Radioterapii
Pracownia Endoskopii
Poradnia Medycyny Paliatywnej

Poradnia Transplantologiczna

Powiatowe Centrum Zdrowia Psychicznego:

Oddział Dzienny Psychiatryczny

Poradnia Zdrowia Psychicznego

Poradnia Terapii Uzależnienia i Współzależnienia od Alkoholu

Poradnia Zdrowia Psychicznego dla Dzieci i Młodzieży

Dział Ekonomiczno-Finansowy

Dział Organizacji, Nadzoru, Statystyki i Analiz Medycznych

Dział Zatrudnienia i Kadr

Samodzielne Sekcje

- Sekcja Zamówień Publicznych i Gospodarki Materiałowej,
- Sekcja Obsługi i Konserwacji Urządzeń,
- Sekcja Higieny Szpitalnej,
- Sekcja Techniczna,
- Sekcja Gospodarcza,
- Kuchnia,

Samodzielne stanowiska pracy:

- Pełnomocnik ds. Systemu Zarządzania Jakością i podległy mu Koordynator ds. Systemu Zarządzania Jakością,
- Pełnomocnik Dyrektora ds. Nauki
- Naczelną Pielęgniarką,
- Starszy Asystent ds. Epidemiologii,
- Inspektor Ochrony Radiologicznej,
- Inspektor ds. Obronności,
- Inspektor BHP,
- Inspektor P/Pož.,
- Specjalista ds. Kontroli Wewnętrznej,
- Kapelan Szpitalny,
- Inspektor Ochrony Danych

Przewodniczący Rady

Henryk Kozik
Henryk Kozik

