

**UCHWAŁA NR XXVII/175/20
RADY POWIATU W BRZOSZOWIE**

z dnia 30 grudnia 2020 r.

**w sprawie zmian w Statucie Szpitala Specjalistycznego w Brzozowie Podkarpackiego Ośrodka
Onkologicznego im. Ks. B. Markiewicza**

Na podstawie art. 12 pkt 11 ustawy z dnia 5 czerwca 1998 r. o samorządzie powiatowym (Dz. U. z 2020 r. poz. 920) art. 42 ust. 4 ustawy z dnia 15 kwietnia 2011 r. o działalności leczniczej (Dz. U. z 2020 r. poz. 295 z późn. zm.) uchwala się, co następuje:

§ 1. W Statucie Szpitala Specjalistycznego w Brzozowie Podkarpackiego Ośrodka Onkologicznego im. Ks. B. Markiewicza, stanowiącym załącznik do uchwały nr XXXV/202/17 Rady Powiatu w Brzozowie z dnia 4 grudnia 2017 r. w sprawie nadania Statutu Szpitala Specjalistycznego w Brzozowie Podkarpackiego Ośrodka Onkologicznego im. Ks. B. Markiewicza (Dz. Urz. Woj. Podk. z 2017 r. poz. 4650 ze zm.) wprowadza się następujące zmiany:

1) w Załączniku nr 1 i Załączniku nr 2 do Statutu:

a) dodaje się komórki organizacyjne pod nazwą:

- „Poradnia Anestezjologiczna”,
- „Poradnia Żywieniowa”.

b) zmienia się nazwę komórki organizacyjnej „Poradnia Genetyczna Onkologiczna” na nazwę: „ Poradnia Genetyczna”.

2) załącznik nr 1 do Statutu Szpitala – Schemat organizacyjny otrzymuje brzmienie jak Załącznik nr 1 do niniejszej uchwały.

3) załącznik nr 2 do Statutu Szpitala – Wykaz jednostek organizacyjnych Szpitala Specjalistycznego w Brzozowie Podkarpackiego Ośrodka Onkologicznego im. Ks. B. Markiewicza, otrzymuje brzmienie jak Załącznik nr 2 do niniejszej uchwały.

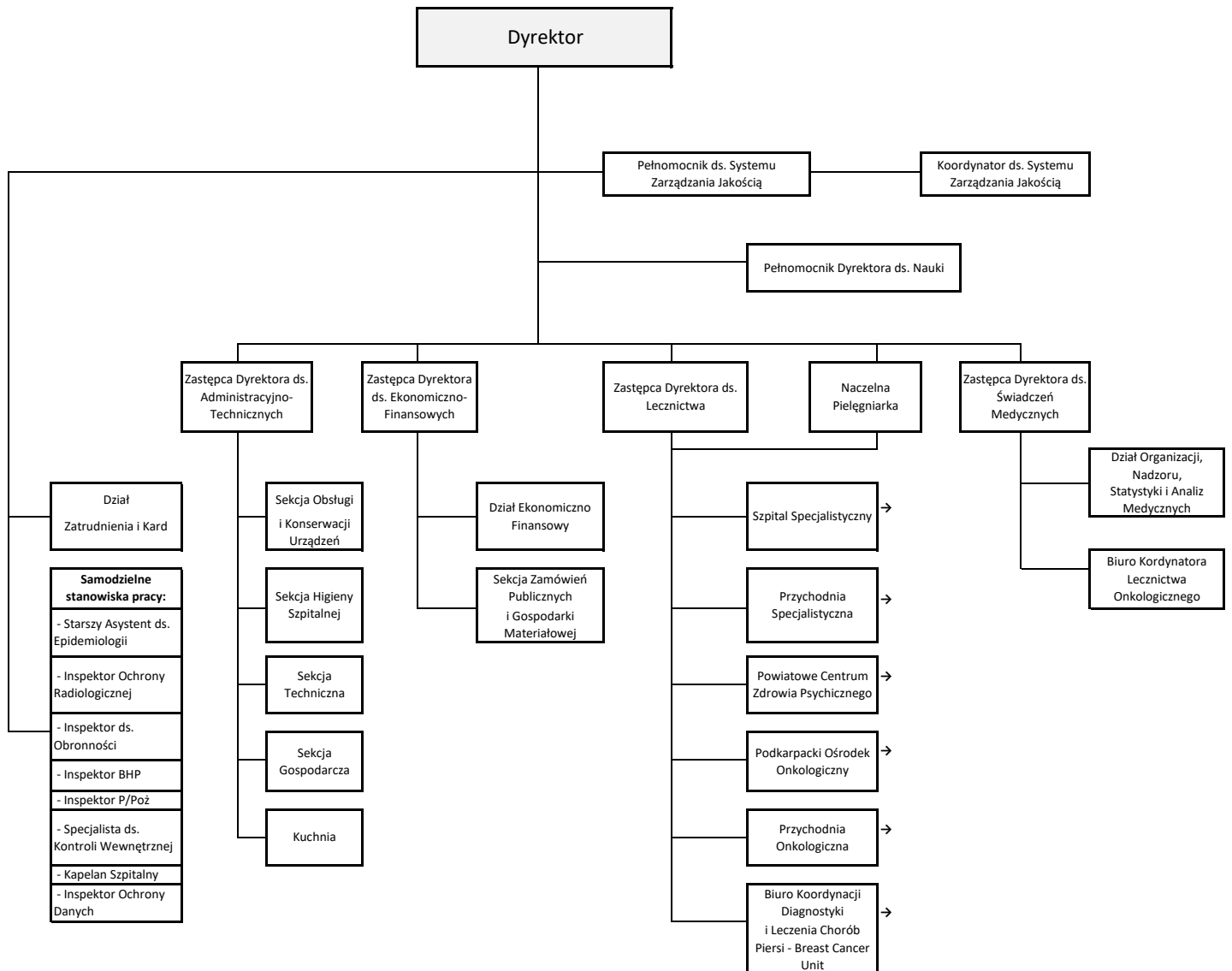
§ 2. Wykonanie uchwały powierza się Zarządowi Powiatu.

§ 3. Uchwała wchodzi w życie po upływie 14 dni od dnia ogłoszenia w Dzienniku Urzędowym Województwa Podkarpackiego.

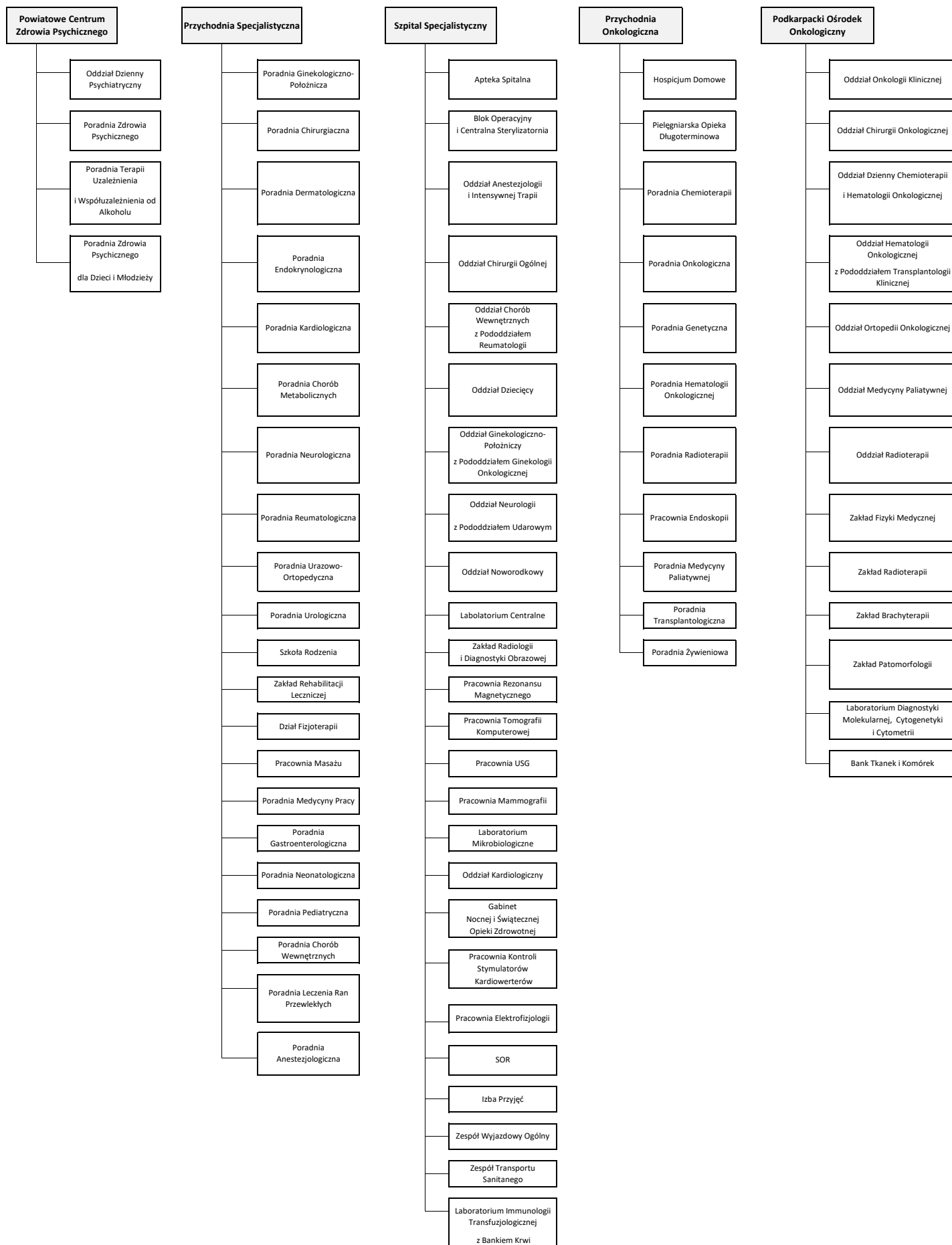
Przewodniczący Rady

Henryk Kozik

SCHEMAT ORGANIZACYJNY



SCHEMAT ORGANIZACYJNY CD



**Wykaz jednostek organizacyjnych
Szpitala Specjalistycznego w Brzozowie
Podkarpackiego Ośrodka Onkologicznego im. ks. B. Markiewicza**

Szpital Specjalistyczny:

Apteka Szpitalna
Blok Operacyjny i Centralna Sterylizatornia
Oddział Anestezjologii i Intensywnej Terapii
Oddział Chirurgii Ogólnej
Oddział Chorób Wewnętrznych z Pododdziałem Reumatologii
Oddział Dziecięcy
Oddział Ginekologiczno- Położniczy z Pododdziałem Ginekologii Onkologicznej
Oddział Neurologii z Pododdziałem Udarowym
Oddział Noworodkowy
Laboratorium Centralne
Zakład Radiologii i Diagnostyki Obrazowej
Pracownia Rezonansu Magnetycznego
Pracownia Tomografii Komputerowej
Pracownia USG
Pracownia Mammografii
Laboratorium Mikrobiologiczne
Oddział Kardiologiczny
Gabinet Nocnej i Świątecznej Opieki Zdrowotnej
Pracownia Kontroli Stymulatorów i Kardiowerterów
Pracownia Elektrofizjologii
Szpitalny Oddział Ratunkowy
Izba Przyjęć
Zespół Wyjazdowy Ogólny
Zespół Transportu Sanitarnego
Laboratorium Immunologii Transfuzjologicznej z Bankiem Krwi

Podkarpacki Ośrodek Onkologiczny:

Oddział Onkologii Klinicznej
Oddział Chirurgii Onkologicznej
Oddział Dzienny Chemioterapii i Hematologii Onkologicznej
Oddział Hematologii Onkologicznej z Pododdziałem Transplantologii Klinicznej
Oddział Ortopedii Onkologicznej

Oddział Medycyny Paliatywnej

Oddział Radioterapii

Zakład Fizyki Medycznej

Zakład Radioterapii

Zakład Brachyterapii

Zakład Patomorfologii

Laboratorium Diagnostyki Molekularnej, Cytogenetyki i Cytometrii

Bank Tkanek i Komórek

Przychodnia Specjalistyczna:

Poradnia Ginekologiczno-Położnicza

Poradnia Chirurgiczna

Poradnia Dermatologiczna

Poradnia Endokrynologiczna

Poradnia Kardiologiczna

Poradnia Chorób Metabolicznych

Poradnia Neurologiczna

Poradnia Reumatologiczna

Poradnia Urazowo-Ortopedyczna

Poradnia Urologiczna

Szkoła Rodzenia

Zakład Rehabilitacji Leczniczej

Dział Fizjoterapii

Pracownia Masażu

Poradnia Medycyny Pracy

Poradnia Gastroenterologiczna

Poradnia Neonatologiczna

Poradnia Pediatryczna

Poradnia Chorób Wewnętrznych

Poradnia Leczenia Ran Przewlekłych

Poradnia Anestezjologiczna

Przychodnia Onkologiczna:

Hospicjum Domowe

Pielęgniarska Opieka Długoterminowa

Poradnia Chemioterapii

Poradnia Onkologiczna

Poradnia Genetyczna

Poradnia Hematologii Onkologicznej

Poradnia Radioterapii

Pracownia Endoskopii

Poradnia Medycyny Paliatywnej

Poradnia Transplantologiczna

Poradnia Żywieniowa

Powiatowe Centrum Zdrowia Psychicznego:

Oddział Dzienny Psychiatryczny

Poradnia Zdrowia Psychicznego

Poradnia Terapii Uzależnienia i Współuzależnienia od Alkoholu

Poradnia Zdrowia Psychicznego dla Dzieci i Młodzieży

Dział Ekonomiczno-Finansowy

Dział Organizacji, Nadzoru, Statystyki i Analiz Medycznych

Dział Zatrudnienia i Kadr

Samodzielne Sekcje

- Sekcja Zamówień Publicznych i Gospodarki Materiałowej,
- Sekcja Obsługi i Konserwacji Urządzeń,
- Sekcja Higieny Szpitalnej,
- Sekcja Techniczna,
- Sekcja Gospodarcza,
- Kuchnia

Samodzielne stanowiska pracy:

- Pełnomocnik ds. Systemu Zarządzania Jakością i podległy mu Koordynator ds. Systemu Zarządzania Jakością,
- Pełnomocnik Dyrektora ds. Nauki
- Naczelna Pielęgniarka,
- Starszy Asystent ds. Epidemiologii,
- Inspektor Ochrony Radiologicznej,
- Inspektor ds. Obronności,
- Inspektor BHP,
- Inspektor P/Pož.,
- Specjalista ds. Kontroli Wewnętrznej,
- Kapelan Szpitalny,

- Inspektor Ochrony Danych

Przewodniczący Rady

Henryk Kozik